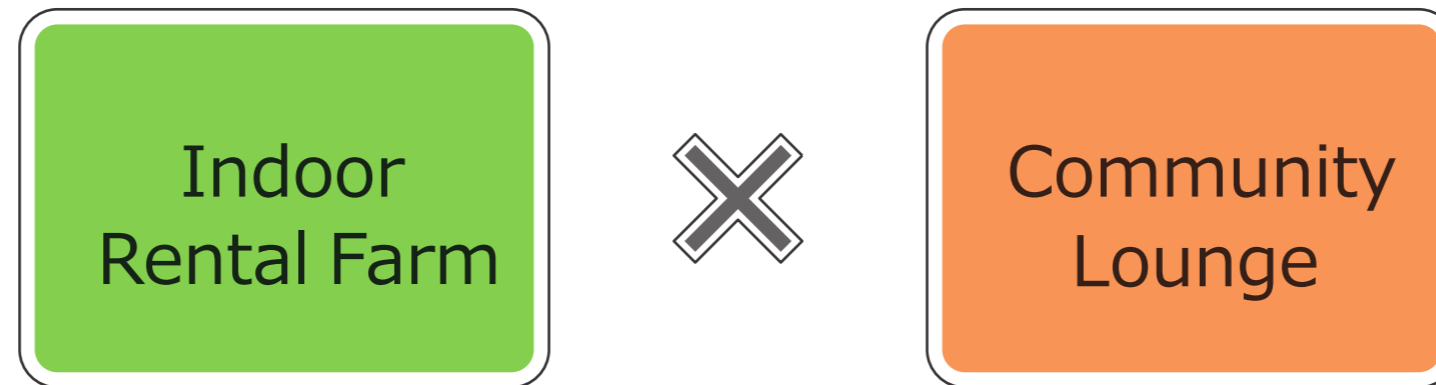


地域の空きスペースを活用したコミュニティーづくり



プラネット 室内レンタル菜園事業のご提案



日本全体が景気低迷する中で、都会でも地方でも地域が活力を失い、利用されていない場所が増加しています。そのことが、地域の景観や人々の心理にも影響し、負のスパイラルの進行が加速しています。



オフィスビルの空室



商店街の空き店舗



廃校の教室

今、地域に求められていること

- ・人々が健康で活気をもって暮らすことができる取り組み
- ・人々の繋がりや交流を促す取り組み
- ・災害や有事の際に、支援や救助の拠点となる場所づくり
- ・安心、安全、安定した食料の供給

私たちは、室内レンタル菜園とコミュニティーラウンジを組み合わせることで、地域の空きスペースを活用し、課題を解決するご提案します。

Indoor Rental Farm

安全

安心

安定

- * 植物を育てる事で、人々のメンタルヘルスを向上する
- * 環境管理された安心で安全な生鮮野菜を生産する
- * 地産地消によるフードマイレージを削減する
- * 災害など緊急時のための、食料のストックとなる



Community Lounge

交流

育み

癒し

- * 人々が気軽に立ち寄り、集える場所を提供する
- * 園芸などの文化活動を通じて、人々に活気を与える
- * 植育活動や園芸療法を実践する拠点を提供する
- * 災害などの緊急時に、一時避難場所や支援拠点となる



オフィスビルの空きテナントを利用した

Indoor Rental Farm



Community Lounge

植物の園芸セラピー効果を利用した福利厚生

Rental Farm

植物を育てる癒し効果が、うつ病対策に効果あり

植物に触れて育てることで心身に大きな癒し効果が見られることが、近年学術的に実証されています。過度のデスクワークや対人関係で、ストレスを抱えることが多い現代のオフィスワーカー。うつ病対策が会社の深刻な課題になっています。簡単に育てられるマイ菜園をレンタルすることで、会社の中で新たな楽しみを見つけ、仕事にも活力を持って取り組むことができます。

Lounge

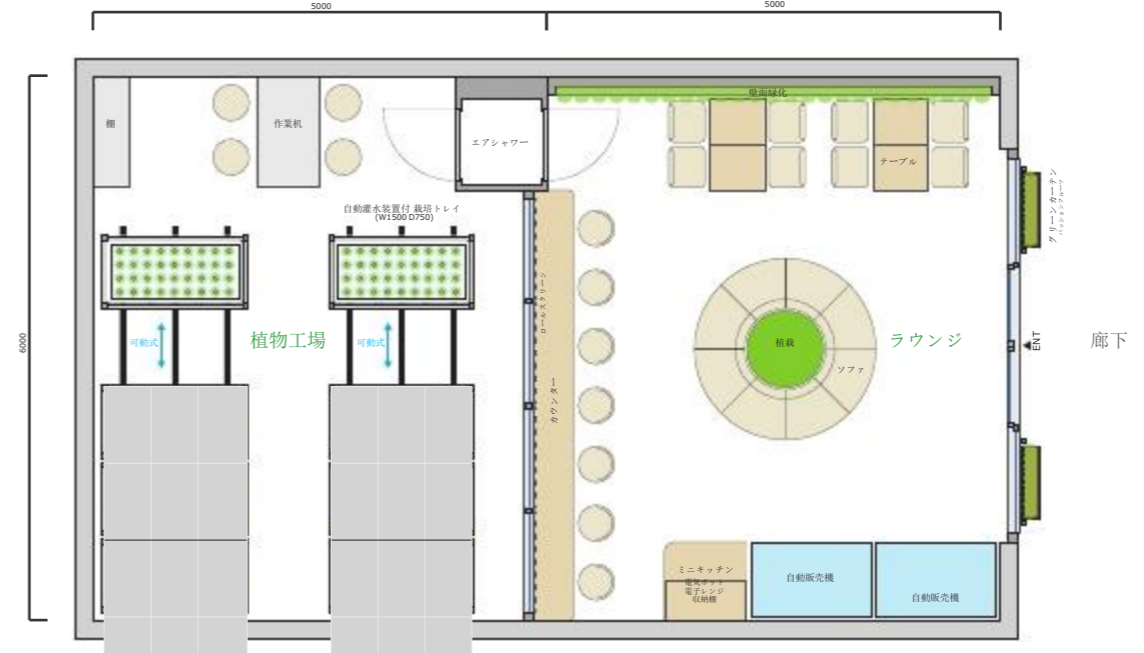
ストレスが軽減され、業務効率や生産性が向上する

緑があふれるラウンジは従業員が気軽に立ち寄ることができる休憩スポットです。植物を見る、触れる、感じることで心身のストレスが軽減され、仕事に望むことができます。

Green School

園芸講習を通じた交流が新たな活気やアイデアを創る

定期的に園芸の専門家を招き、講習イベントを開催します。野菜栽培からベランダガーデニングまで幅広くサポートします。従業員同士の趣味を通じた交流が、会社に新たな活気や一体感を醸成します。



会社での小さな楽しみ
休憩時間や退勤後、出勤前の時間を使って、従業員がレンタルファームでの野菜栽培を楽しみます。苗は家庭で料理など利用できます。植物に触れ、育てることで仕事でのストレスを緩和し、業務効率を向上し対人関係を円滑になります。

植物があふれる交流の場

自動販売機などが設置され、普段は従業員の緑あふれる休憩スペースとして利用できます。定期的に講師を招き、園芸講習イベントを開催します。趣味を通じて、従業員同士の交流が生まれ、会社全体に活気を与えるでしょう。



商店街の空き店舗を利用した

Indoor Rental Farm



Community Lounge

園芸活動を通じた地域コミュニティの拠点に

Rental Farm

安心安全の新鮮野菜を楽しみながら地産地消

地域の住民がレンタル菜園として楽しみながら、安心して安全な野菜を栽培できます。日々の生長と栽培依管理を楽しむ目的から、商店街に訪れる頻度も高まります。苗を持ち帰るなど家庭と商店街を繋ぎます。また生産した野菜を商品として地域のスーパーや飲食店に出荷するなど、併せて都市型農業に取り組むことができ、地域経済の活性化や雇用創出の効果をもたらします。

Lounge

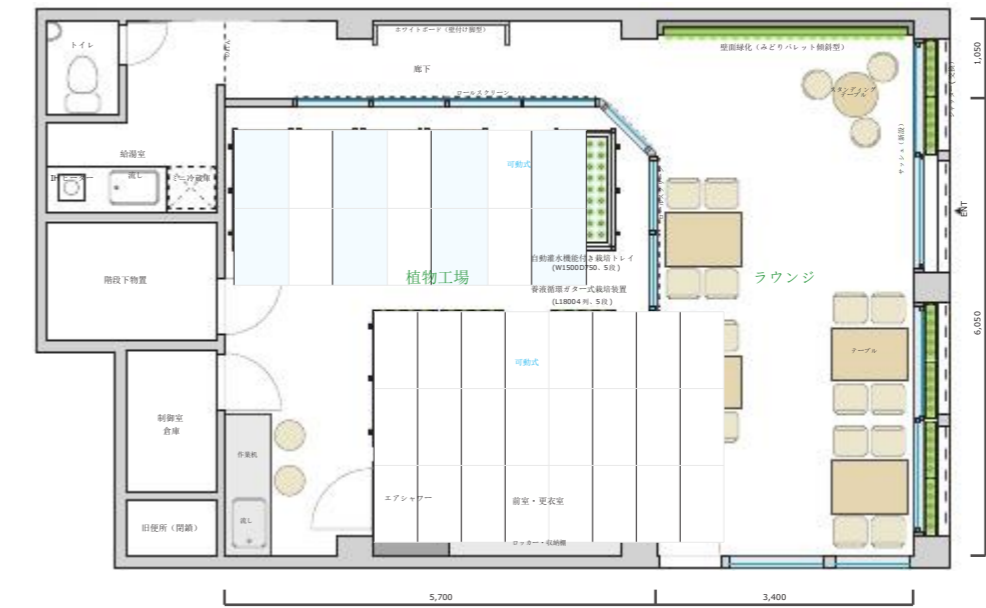
気軽に立ち寄れて、休憩と交流ができる安心スペース

地域の人々が気軽に立ち寄ることができる憩いの緑空間です。地域活動の会合などにも利用することができます。災害など緊急時には、臨時滞在場所と非常用食料や物資を提供します。

Green Activity

子どもからお年寄りまで地域の園芸活動を活性化する

幼稚園や小学校の児童のための植育、若者を中心とした花まち活動、お年寄りや障がい者のための園芸療法など、地域の園芸活動のための拠点となります。専門家を招いた園芸講習イベントなども実施します。



気軽に使える集いの場

地域の会合やサークル活動などちょっとした集まりにも使える休憩空間です。植育や園芸療法など、あらゆる世代の園芸活動を実施する場所を提供します。この場所から地域の花と緑が広がります。

商店街を訪れる楽しみ

自分たちで育てた野菜が食卓に上る。これからの家族の楽しみです。衛生的で誰でも簡単に栽培をすることができます。栽培した苗は、家庭に持ち帰り、料理に使ったり、ベランダガーデニングなどに広く楽しめます。



暮らしに身近な場所だからこそ、 地域に役立ち、コミュニティーの拠点になる。

オフィスの休憩スペースやいつも通う商店街など、暮らしに身近な場所にあるからこそ、たくさんの方が利用し交流が生まれ、活気と繋がりが生まれます。

また、植物を育てる楽しみと実際に安心安全な野菜を獲得できる実益、植物から受ける心身の健康効果と人々との交流から得られる喜び。様々なメリットがあるからこそ、長く利用され活躍します。

レンタルファームだけではいずれ飽きてしまいがちですが、身近な場所の空きスペースを使い、ラウンジと併設することで価値が高まり、次々と関わる人々が増えて地域コミュニティーの拠点となります。

生産性の向上
経済活動の促進



園芸体験による
ストレスの発散・
心身の健康促進



高齢者
障がい者

心身の健康促進による

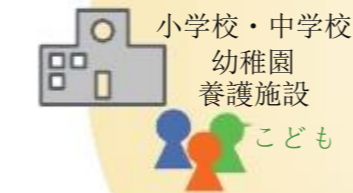
花とみどりの街づくり
コミュニティーの活性化

イベントや講習会による
園芸への関心の拡大



家族で取り組む楽しみ

住宅
マンション



こども

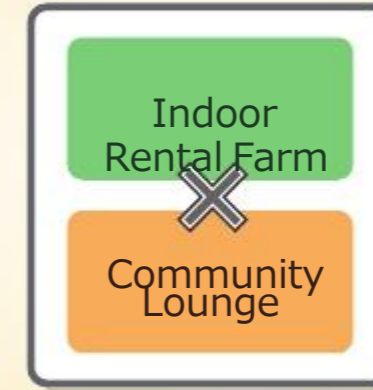
環境教育・
植育の実践

教育や福祉の場
としての地域振興



生鮮野菜の供給
フードマイレージの減少

安心安全な植物の供給
地産地消



レンタルファームの栽培システム

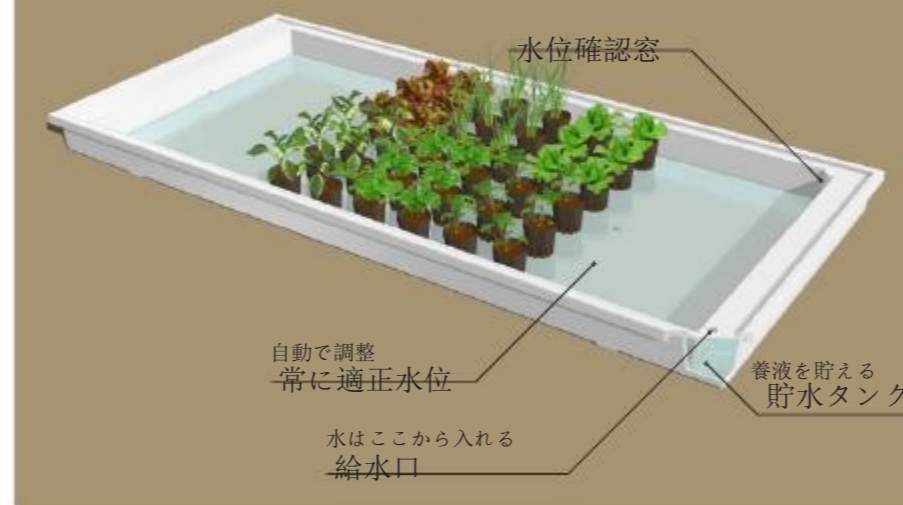
レンタルファームに使う栽培システムは、自動灌水機能がついた自社オリジナルの栽培トレイです。

タンクに給水しておくだけで、自動的に水位を一定に保ちます。このため園芸ビギナーでも水管理が簡単にでき、また長期間訪れることができなくても枯れることがなく安心です。

独立したトレイのため、万が一、病原菌が発生した場合でも、他のトレイに感染するリスクが非常に小さくなります。

専用の棚に立体的に重ねることができ、小さなスペースでも、多くの苗を栽培することができます。

自動灌水機能付き栽培トレイ



これまで私たちが積み重ねてきた取り組みです。これらを融合する画期的な挑戦のスタートです。

生産緑化

地域と繋がる屋上レンタル菜園

ダイシン百貨店 2011.4～2012.3

地域密着型のスーパーマーケットとタイアップし、改修中の屋上駐車場を利用した生産緑化を行いました。

野菜・ハーブ・花を栽培し、施設内のレストランでは、苗の販売とともに、採れたてのサラダやハーブティーなどのフードやドリンクメニューとして提供しました。

また一部を区画分けし、地域住民に栽培を楽しんでもらうレンタルファームを実施。定期に収穫祭などのイベントを実施しました。



みどりパレットから収穫するコック



e-コンテナなどでの栽培

商業施設の集客活性を図る屋上庭園

松坂屋名古屋店

2010.8～

コンテナ植栽を効果的に配置した屋上ガーデンの一部に、野菜・ハーブ・花を栽培する壁面生産緑化システムを設置しています。



みどりパレット壁付型

いつでも見頃を創る屋上バックヤード

ユメリア徳重

2010.5～

屋上庭園の一部を植物の生産と養生のためのバックヤードにしています。季節に合わせて、植物を入れ替えることで、常に来場者に見頃の植物を提供しています。



左、スカイガーデン 右、バックヤード

ワークショップの実施

地域住民が集まる身近な園芸体験イベント

ダイシン百貨店 2011.4～2012.3

ダイシン百貨店のプロジェクトでは、定期的に地域住民に募集をかけて、園芸活動を身近に楽しんでいただくワークショップを開催しました。

季節に合わせて、「ミニクリスマスツリーづくり」や「ハーブ石けん作り」など、植物の栽培だけでなく、その活用を含めた幅広い園芸の楽しさを伝え、関心を引き出すことが目的です。



「ミニクリスマスツリー作り」体験の様子



「ハーブ石けん作り」体験の様子

高齢者の生きがいをつくる園芸セラピー

ゆうゆう倶楽部

名古屋市内の老人福祉施設にて、入居者を対象とした園芸セラピー活動を行いました。



園芸セラピー体験の様子

幼稚園での植育実践

よつば学園

幼稚園の園内に設置した壁面緑化システムを用いて、園児たちが野菜の栽培をする植育活動を行いました。



野菜の栽培に取り組む園児たち

植物工場

完全室内環境での野菜栽培

プラネット 豊橋本社

社屋の一室を改修し、植物工場として運用しています。

外光を取り入れず、LED照明を付けた可動式の栽培棚によって、葉野菜などを完成品段階までの生育に成功しています。



LED照明による栽培促進



可動式栽培棚での栽培実験



完成品にまで生長したレタスの苗

人材教育

グリーンレディーを育成するノウハウ

グリーンネットスクールの運営

都市緑花の分野で活躍する人材育成を目的とした教育機関の運営をNPO法人エコグリーン教会と協力して行ってきました。2003年より半年コースで開講し、第17期を迎えます。

園芸や都市緑花の様々な専門家からの講義とともに実地研修も行います。カリキュラムを修了すると、「グリーンメンテナンスマスター」「グリーンコーディネーター」「グリーンケアマネジャー」の資格取得に挑戦します。HP: <http://www.eco-g.org>



講義の様子



実地活動の様子